

LEGENDA MATERIÁLŮ

- STÁLALCI KONSTRUKCE
- PRŮDVKY A DOZDVKY Z CHEL PLATYCH PALENTCH (140/280/6 mm), P-16, NA MALTY CEMENTOVU MČS, (PRŮDVKY A DOZDVKY BUDU ŘEŠENY V KONKRETNÍCH PŘÍPADĚCH PO VYBORAŇÍ OTVORŮ, NA VÝKRESE ISOU ZNAČENY POULZE INFORMATIVNĚ)
- ZATEPLENÍ FASÁDY MINERALNÍ DESKAMI S KOLMŇNÍ VLAKVY - TL 140 MM, SOUČÍNTEL TEPELNĚ 0,039 W/mK

VÝPIS VÝROBKŮ

- Z VÝPIS ZÁMEČNICKYCH VÝROBKŮ, VIZ ODOL D.1.01-5.01
- T VÝPIS TRUHLÁŘSKÝCH VÝROBKŮ, VIZ ODOL D.1.01-5.02
- ZS VÝPIS STÁLALCÍCH ZÁMEČNICKYCH VÝROBKŮ, VIZ ODOL D.1.01-5.03
- K VÝPIS KLEMPŘSKÝCH VÝROBKŮ, VIZ ODOL D.1.01-5.04

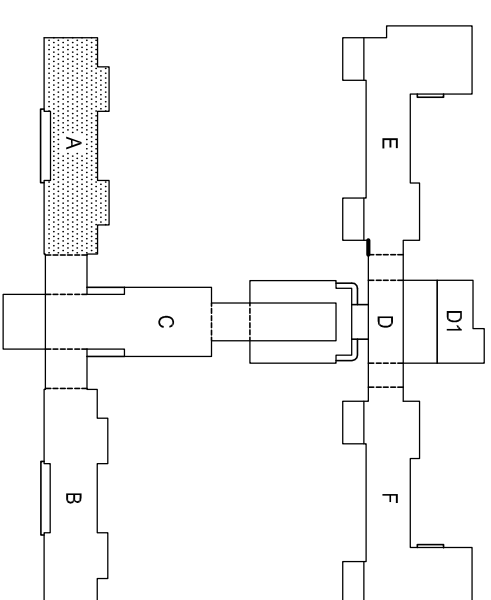
POZNÁMKA

- PODROBNOSTI KONSTRUKCI VIZ TECHNICKÁ ZPRÁVA D.1.01-001, VĚCNĚ TECHNICKÉHO POPISU ZATEPLENÍ
- STÁLALCI OMÍTKY BUDOU PODROBNĚNÝ ZKOUŠEJ LONOSTI, DLE JEICH VÝSLEDKŮ BUDOU Z ČÁSTI PONECHÁNY NEBO OSTRANĚNÝ, OČIŠTĚNÍ POVRCH BUDĚ VYSPRAVEN MČO OMÍTKOU
- STÁLALCI OKRÁD BUDĚ OSTRANĚNÝ A POVRCH VYSPRAVEN MČO OMÍTKOU A MA ZATEPLOVACÍ SYSTÉM NA LEPNÝ OKRÁD NOVÝ ODPovídALCI STÁLALCÍMU
- VÝPLNĚ OTVORŮ BUDOU VYROUBÁRY POUVĚNÍ NEJIN ZNAČENO, JINAKI NOVĚ VPLNĚ BUDOU OSÁZENY VE STĚNĚ VZDÁLNOSTI OD LICE FASÁDY JAKO BVLA PUVONCI VZDÁLNOSTI NEJAKOSTI OSTĚNÍ BUDĚ SLEDENCEA, VÝMĚNA OKEN BUDĚ PROVÁDĚNA ZENVNITŘ A ELI SOUČÁSTI JE ZAPRAVENÍ VVNITŘNÍHO OSTĚNÍ A OSÁZENÍ NOVÝCH PŘÍPARETŮ
- ZKOUŠENÍ OSTĚNÍ DOZDÍ DLE VNĚŠNÍCH ROZMĚRŮ OTVORŮ, ROZSAH TĚCHTO STAVEBNÍCH ÚPRAV NEJAKSI PŘÍMO ODPOVÍDÁTI MÍSTOM ZKOUŠENÍ VE VNĚŠNÍM DOKUMENTACI
- ZKOUŠENÍ BVNĚ VĚ VNĚŠNÍM DOKUMENTACI
- STÁLALCI OPĚCHOVÁNÍ PŘÍPARETŮ RŮNS, ATKY A OSTATNÍ KLEMPŘSKÉ VÝROBKY BUDOU OSTRANĚNÝ A VYHRAZENÝ NOVÝMI JAKO MATERIÁLOVÁ VIZ EDOLÁ BEB JAKA STÁLALCÍCH VÝROBKŮ
- ZÁMEČNICKÉ VÝROBKY BUDOU BEPÁSÁNY NEBO NÁHRADZBY BEB KOU BUDOVNÍCH
- PO OSTRANĚNÍ OMÍTKY OKRÁDOL, OPĚCHOVÁNÍ A SVLÁDEB BUDOU ROZLOŽENY MĚLA OSOUDOVÝCH KONSTRUKCÍ, NA JEJICHŽ ZÁKLADĚ SE STÁNOU POUŽITÝ PRO JEICH SÁMCI, NOSNĚ KONSTRUKCE BUDOU POUŽITÝ VE STĚNĚ
- BUDOVACÍ PRÁCE VNITROU PROVÁDĚTI ZA DOPOŘEDNÍ BEZPEČNOSTNÍCH PŘEDPISŮ A S OHLEDNEM NA NOSNÝ SYSTÉM, NE SPOROVNÍCH PŘÍPARETŮ VNITROU KOUZLU TOVAT SE STĚNAMI
- OHLEDNEM NA TO ŽE SE BUDU O BEKONSTRUKCÍ BUDOU BTI KOTY PŘÍPADOBENY SKUTECNĚM ROZMĚRŮM PO DOHODĚ S PROJEKTANTEM
- PÁNKY OKRÁD BEKONSTRUKCÍ KONTAKTŮ PROJEKTANTŮ
- VŠECNÍ VÝROBY VE HŠADĚ BUDOU VZKONČOVÁNÝ A OSOUDVÁSEBNY PROJEKTANTEM, PAMÁTKÁŘ A INVESTOPEM

TECHNICKÝ STANDARD

- PROJEKTOVÁ DOKUMENTACE BVLA VYPRACOVÁNA PODLE ČSN, VYHLÁŠKY A ZÁKONŮ PLATNÝCH V DOBĚ ZPRACOVÁNÍ
- PROJEKTOVÉ DOKUMENTACE
- KONKRETNÍ TECHNICKÉ SPECIFIKACE VÝROBKŮ A MATERIÁLŮ
- OSÁZENÍ VE PROJEKTOVÉ DOKUMENTACI UDÁVALI TECHNICKÝ STANDARD STAVĚJ, JEDNOTLIVÝCH VÝROBKŮ A MATERIÁLŮ A JE MOŽNĚ JE PO DOHODĚ S INVESTOPEM A PROJEKTANTEM ZMĚNIT.

SCHEMA OBJEKTU



Příjemce: ARCH - STAV		Investor: FAKULTNÍ NEMOCNICE BRNO	
Odpovědný projektant: ING. MARTIN FOŘAL		Vedoucí projektant záležitosti: ING. LUDĚK TOMEK	
Výpracoval: DAVID RUBNER		Kontroloval: ING. LUDĚK TOMEK	
Kontroloval: ING. FILIP ŠPAČIL		Datum: 4.4.2016	
Objekt: PAVILION A		Formát: 6 A4	
Měřítko: 1:100		Odeslání: F1.01-102	